



LEIDENSCHAFT
FÜR DAS PROJEKT

Kulturtechnik +
Wasserwirtschaft

Energieversorgung +
Umwelttechnik

Alpintechnik +
Schneeanlagen

Baumanagement +
Hochbau

Verkehrswege +
Freizeitanlagen

Sie möchten sich beruflich weiterentwickeln, sind teamorientiert und suchen eine herausfordernde Arbeit? **Wir freuen uns auf Ihre aussagekräftige Bewerbung!**

AEP Planung und Beratung GmbH ist ein wachsendes, dynamisches und innovatives Ingenieur- und Beratungsunternehmen. Derzeit beschäftigen wir knapp 70 Spezialisten in unserem Team. Unsere Kunden vertrauen auf unsere breite Fachkompetenz und schätzen die hervorragende Kommunikationskultur unseres Unternehmens.

Wir setzen auf schlanke Strukturen und unsere Mitarbeiter pflegen untereinander einen kollegialen sowie einander unterstützenden Austausch.

Sie fühlen sich wohl in einem Unternehmen mit ausgezeichnetem Betriebsklima und offener Kommunikation, dann freuen wir uns darauf, Sie in unserem Team zu begrüßen!

DATENBANK / LIS-TECHNIKER

Wir wenden uns an Persönlichkeiten mit grundlegenden Kenntnissen in einer oder mehreren objektorientierten Programmiersprachen, DML-Syntaxe und Funktionen, Geodaten. Sie haben Spaß an Automatisierung, Interesse an Arbeiten mit behördlichen Archivdaten, natur- und ingenieurwissenschaftlichen Thematiken.

ANFORDERUNGSPROFIL

Zwingend erforderlich: Gefestigtes Verständnis für SQL-Datenbanken und MVC-Datenmodelle, Erfahrung im Arbeiten mit technischen Schnittstellendokumentationen und effizienter Umsetzung dieser, CAD-Programme (AutoCAD), Tabellenkalkulationen.

Optional: Erfahrung in modernen Programmiersprachen mit Fokus auf Data Science (ref. Python / C# / F#), Erfahrung im Arbeiten mit XML- und json-basierten Schnittstellen und APIs.

Zusätzlich von Vorteil: Kenntnisse in der Simulation und numerischen Berechnung von Wasserversorgungs- und Abwasserentsorgungsanlagen sowie der Kalibrierung von Simulationsmodellen.

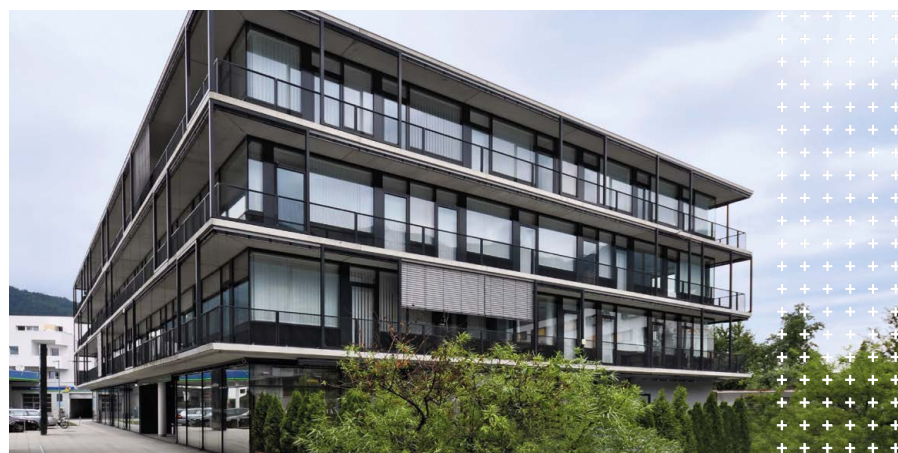
Stack: Windows (10+ Server), MS SQL, Autodesk-Programme, QGIS, PS/Python/C++/Lisp Tooling für Aufbereitung, CrystalReports, EPANET/STANET, SWMM/MikeUrban.

Freuen Sie sich auf eine abwechslungsreiche Tätigkeit. Auf Sie warten interessante und verantwortungsvolle Aufgaben in einem dynamischen Team.

Die Entlohnung richtet sich nach dem KV mit Bereitschaft zu Überzahlung.

Wir freuen uns auf Ihre aussagekräftige Bewerbung:

www.aep.co.at/bewerbung



AEP Planung
und Beratung GmbH
Beratende Ingenieure
Münchner Straße 22
A-6130 Schwaz
www.aep.co.at